

お取引先 各位

平成26年 7月 吉日  
大阪市中央区南本町2丁目3番12号

エイディビル  
**KYC** 光洋機械産業株式会社  
産業機械事業部

## レギュラーコンベヤのモデルチェンジと標準塗装色変更のご案内

拝啓 猛暑の候 貴社ますます清栄のこととお喜び申し上げます。

平素は格別のお引き立てに預かり、厚くお礼申し上げます。

さて、平素よりご愛顧頂いております弊社レギュラーコンベヤのキャリアプレートタイプのプレート（トラフプレート）をメンテナンス性向上の目的より溶接構造からボルト締め付け方式に変更する等、数項目の変更を実施致します。

又、塗装色（標準色）もモデルチェンジを機会にグリーンゴールド（近似色 5GY4/4）から55-60B（グレー系）に変更致します。

更なる製品向上に今後、努めて参りますので、従来品に引き続きご愛顧賜りますよう宜しくお願い申し上げます。

敬具

### 記

実施時期 : 8月1日受注分から

※レギュラー在庫品については、在庫が無くなり次第変更となります。

変更項目：キャリアプレート取付方法変更・ベルトテンション部取付方法変更他数項目

※別紙説明書にて詳細確認をお願い申し上げます。

標準塗装色変更：グリーンゴールド（近似値 5GY4/4）→グレー（55-60B）

標準塗装色については、レギュラーコンベヤだけでなくオールマイティー・クライマー・ユーコンも変更となりますので注文の際は御注意の程お願い申し上げます。

従来のグリーンゴールド色もオプションとして御指定頂く事は可能です。製作指示を賜る際、明記の程お願い申し上げます。

以上

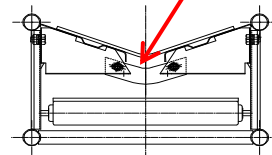
# KYC 新型レギュラーコンベヤ Aタイプ

**KNTA35-7**



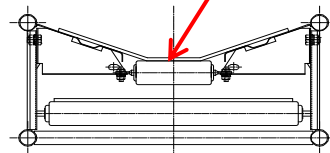
全体（塗装色：55-60B）

トラフジョイント



断面図（350W）

中間ローラ



断面図（400～600W）

ボルト式（4箇所）

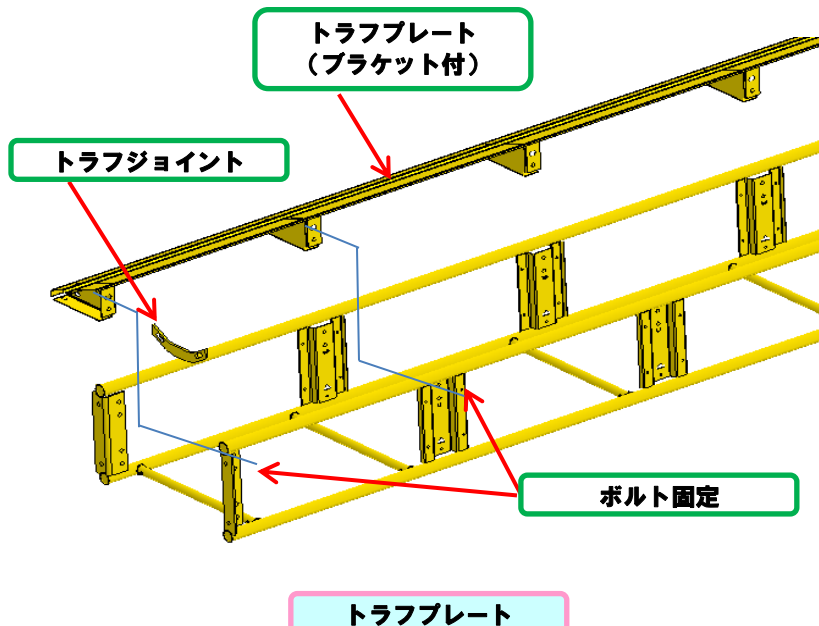


アジャストガイド

ガイド、安全カバー



テールローラ交換時



トラフプレート  
（ブラケット付）

トラフジョイント

ボルト固定

トラフプレート

## ☆主な変更点

- ・型式：KMT S→KMT A SがAに変更となります。  
他の型式も同様となります。（KGTA、KMVA、KGVA、KMPA、KGPA、KETA、KEVA）
- ・トラフプレート：溶接式→ボルト固定式。トラフプレートの交換が容易となりました。
- ・ジョイント：350～600W共通化。450～600Wは従来型との互換性がありませんのでご注意ください。
- ・アジャストガイド：溶接式→ボルト固定式。テールローラの交換が容易となりました。
- ・塗装色：グリーンゴールド→55-60B（グレー系）全体写真参照ください。

□お問合せは…

**KYC 光洋機械産業株式会社**

本社 〒541-0054 大阪市中央区南本町2丁目3番12号エディビル TEL 06(6268)3190（販売本部）

東京支社 TEL 03(3534)7021

福岡支店 TEL 092(642)7330

鹿児島営業所 TEL 099(255)5357

大阪支社 TEL 06(6266)8801

札幌営業所 TEL 011(764)9691

沖縄出張所 TEL 098(875)5191

名古屋支店 TEL 052(486)1321

仙台営業所 TEL 022(388)7666

広島支店 TEL 082(295)1106

新潟営業所 TEL 025(286)2125