

KYC

Iq-k

アイキュー
SYSTEM

特徴・現場使用例

光洋機械産業株式会社

特徴1 階高1,900mm

広い作業空間、高い安全性

安全な作業環境を生み出す1,900mmの階高。
通行しやすく、かがまずに作業出来ます。

枠組足場

階高 1,700mm



Iqシステム

階高 1,900mm

特徴2 先行手すり高さ1,000mm以上

高い安心感

標準装備の先行手すりは安全衛生規則を上回る
1,000mm以上、この差が安心感をも持たらしめます。

枠組足場

高さ 900mm



Iqシステム

高さ 1,000mm

特徴3 支柱は軽量高張力鋼管を採用

軽い支柱で楽々作業

軽量高張力鋼管使用により、従来のクサビ式支柱
(3,800mm比較)に比べ2Kgの重量低減。

クサビ式支柱

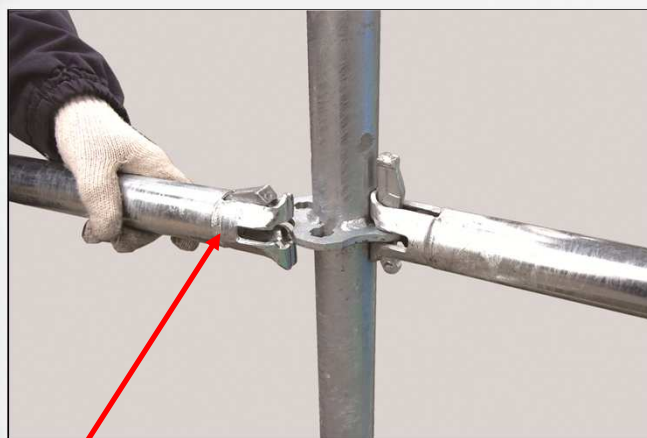
Iqシステム



特徴4 手すりは横スライド装着方式

スピーディな組立解体作業

支柱フランジに横から差し込み取り付ける為、緊結部を同時に抜く必要がなく、スピーディに組立解体作業が可能です。

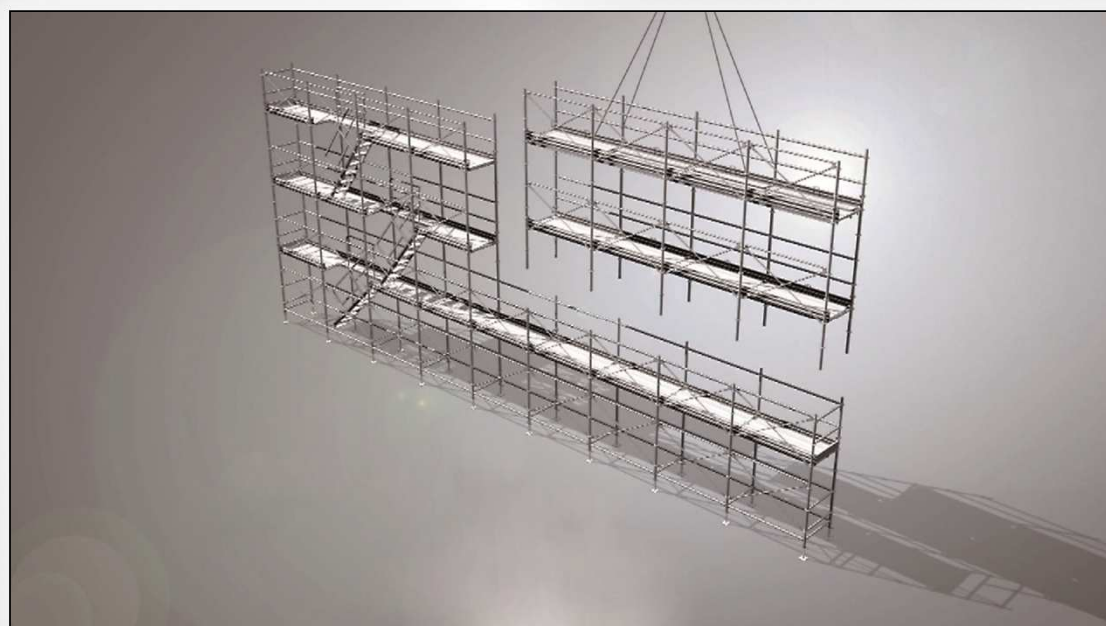


手すりにクサビを収納可能

特徴5 大組、大払しが可能

安全スピーディ

手すり、支柱接合部に抜け止め機能を設置。



電力発電所補修工事

Vol.1



電力発電所補修工事

Vol.2



マンション改修工事

Vol.1

Iq-k
SYSTEM



マンション改修工事

Vol.2

Iq-k
SYSTEM



マンション改修工事

Vol.3

Iq-k
SYSTEM



マンション改修工事

Vol.4

Iq-k
SYSTEM



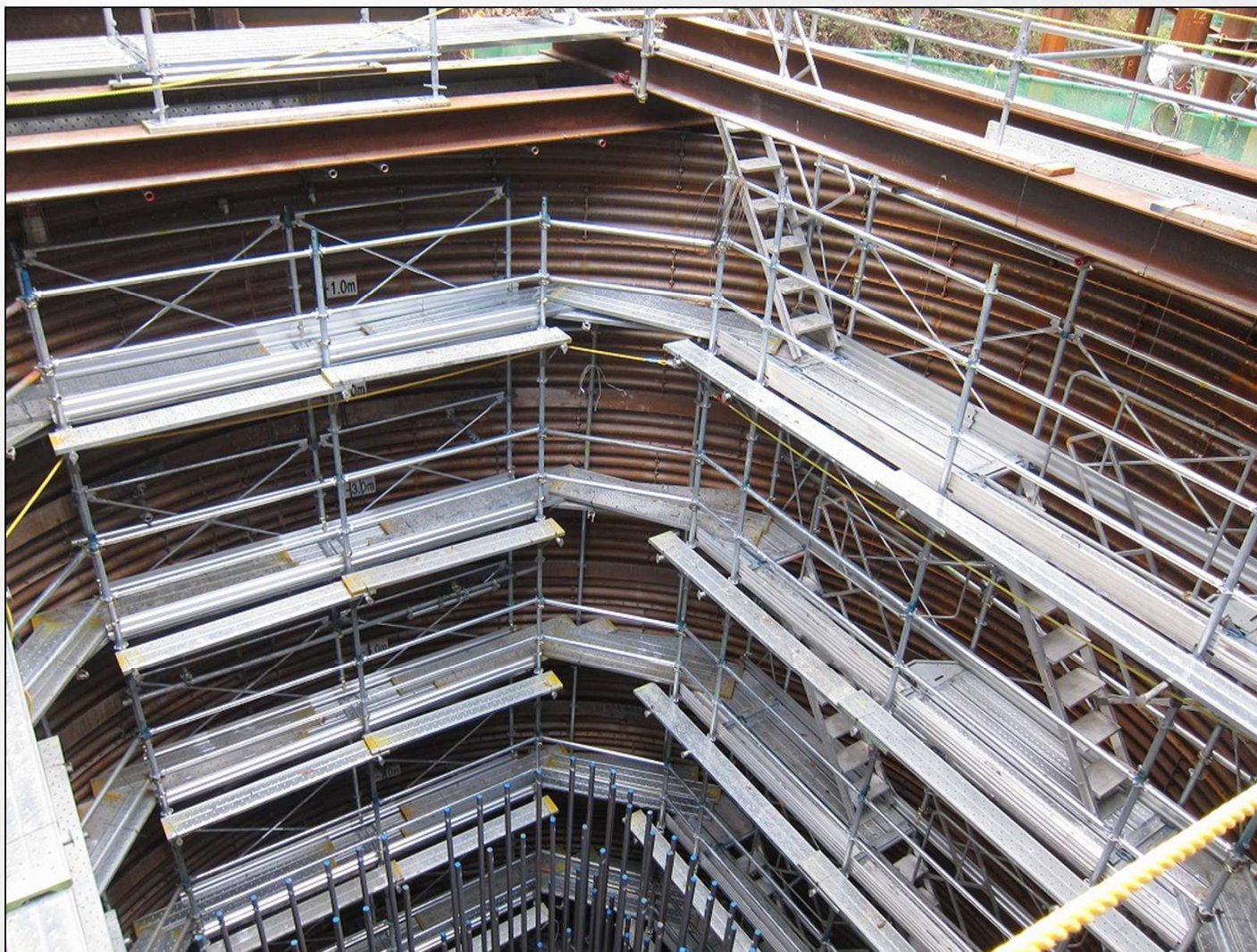
県営住宅改修工事



高架橋橋脚工事

Vol.1

Iq-k
SYSTEM



高架橋橋脚工事

Vol.2

Iq-k
SYSTEM



高架橋橋脚工事

Vol.3

Iq-k
SYSTEM



郵便局改修工事

Vol.1

Iq-k
SYSTEM



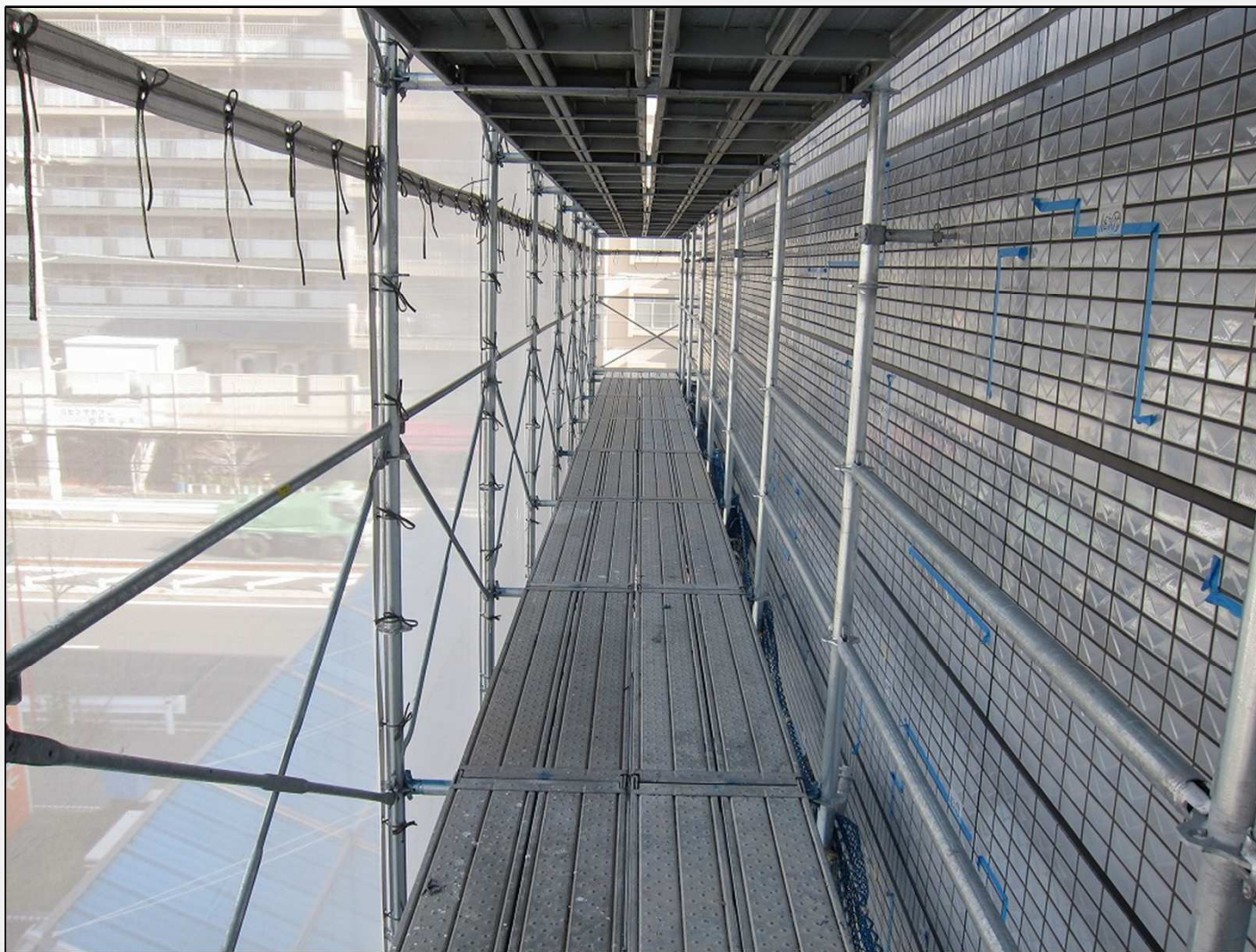
郵便局改修工事

Vol.2



郵便局改修工事

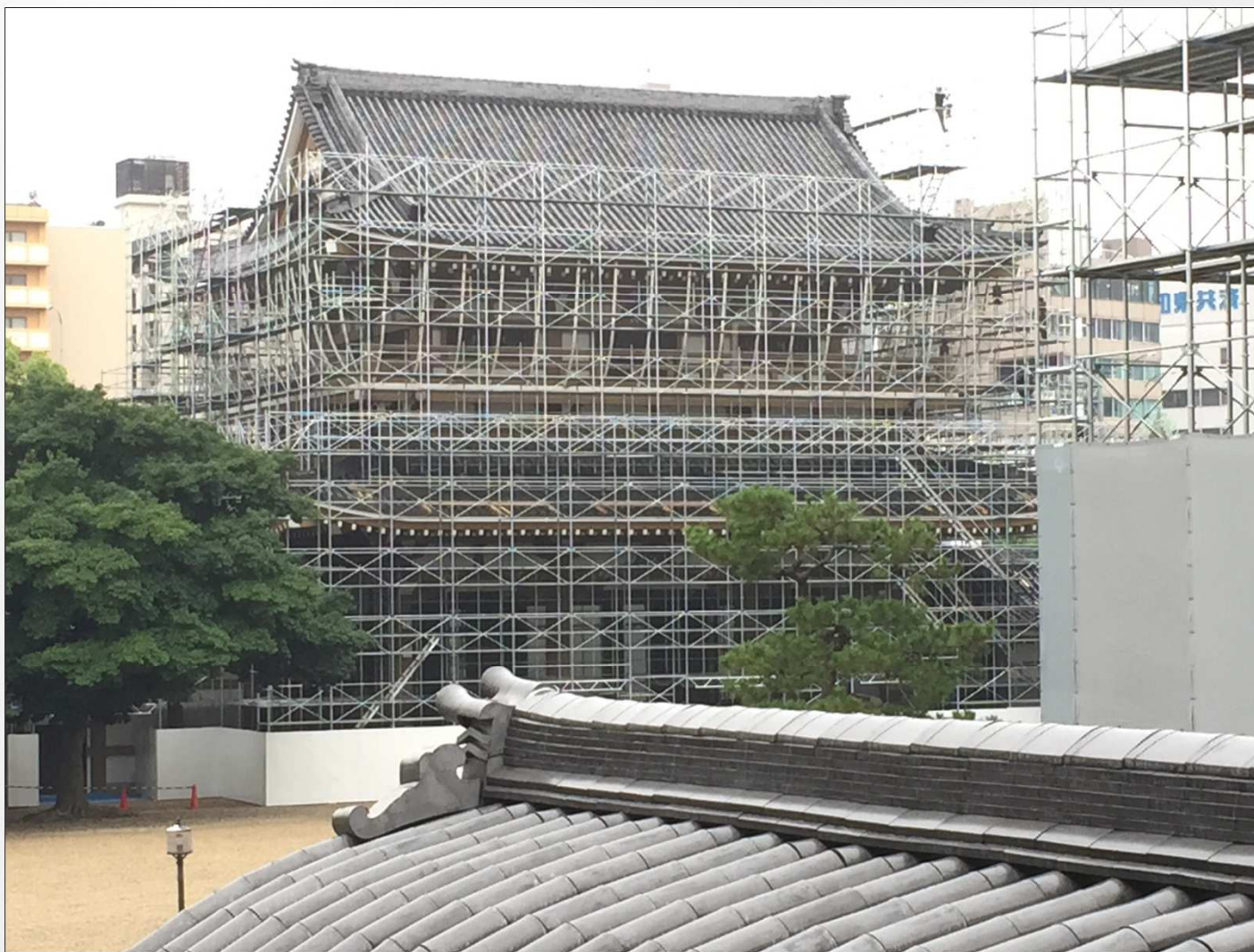
Vol.3



寺院改修工事

Vol.1

Iq-k
SYSTEM



寺院改修工事

Vol.2

Iq-k
SYSTEM



寺院改修工事

Vol.3

Iq-k
SYSTEM



寺院改修工事

Vol.4

Iq-k
SYSTEM



倉庫建設工事

Vol.1

Iq-k
SYSTEM



倉庫建設工事

Vol.2

Iq-k
SYSTEM



バッチャープラント改修工事

