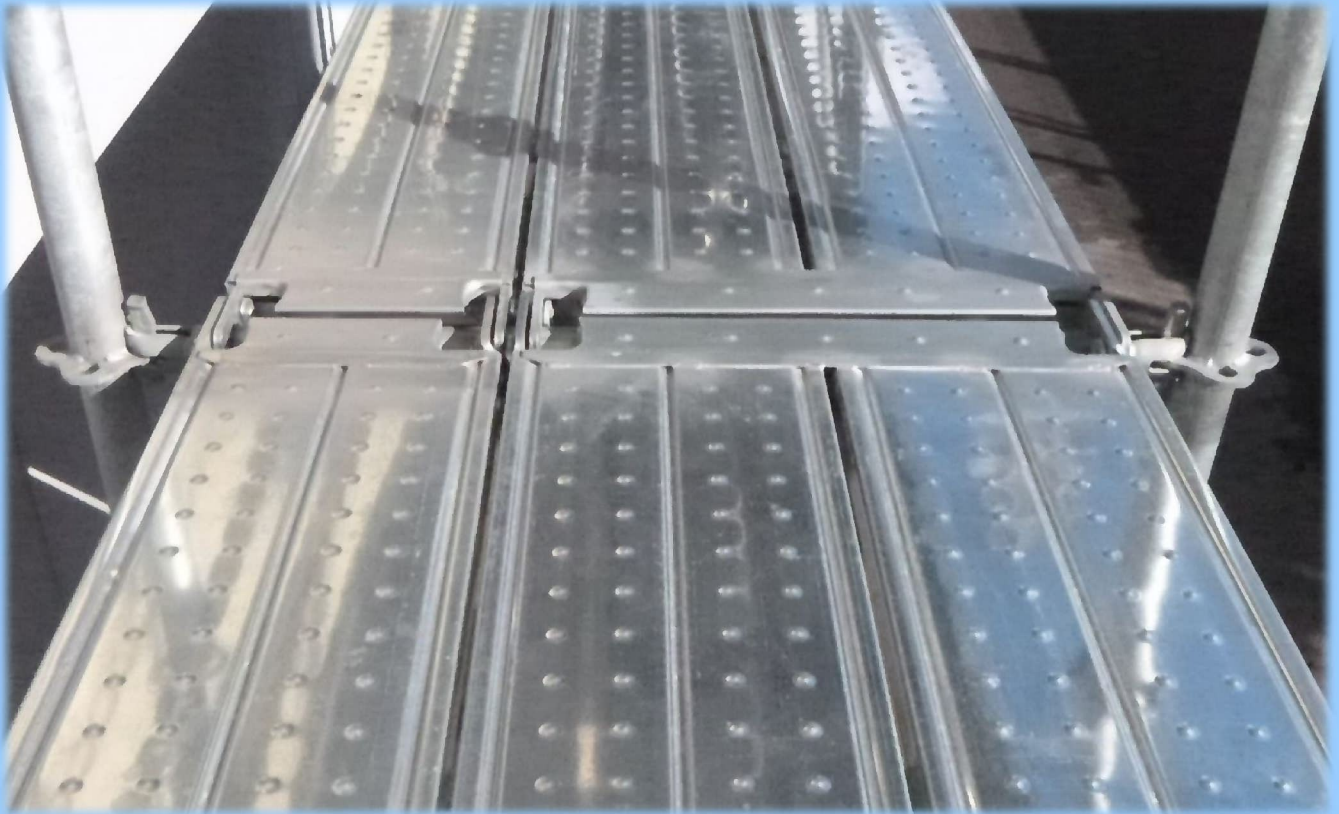
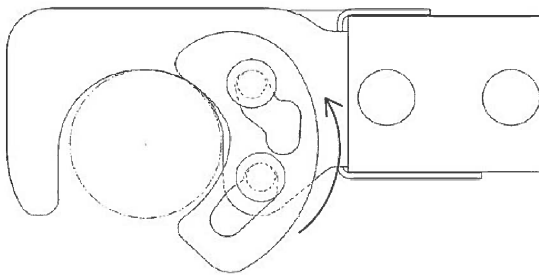


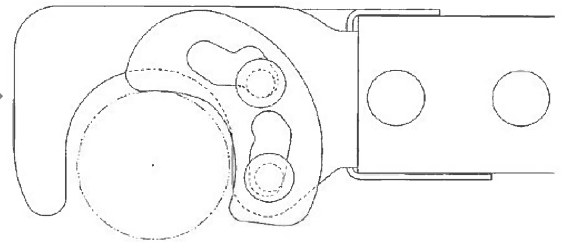
KYC 仮預け機能付き 隙間レス 鋼製足場板



ロックプレート ロック状態



ロックプレート 仮預け状態

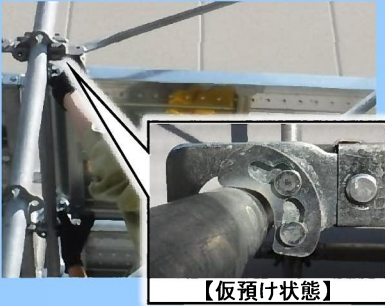


特長

1. 建わくの横架材と鋼製足場板のはり材、及び床材間の隙間を少なくしました。
2. つかみ金具と床面との段差をなくし、歩行面がフラットになりました。
3. 仮預け機能により一人での解体作業が容易になりました。
4. 床材は高張力鋼板使用のため、軽量で組立・解体の作業性が向上します。

取り外し方法

1. ロックプレートを押し上げ、
建わくの横架材に預けます。



【仮預け状態】

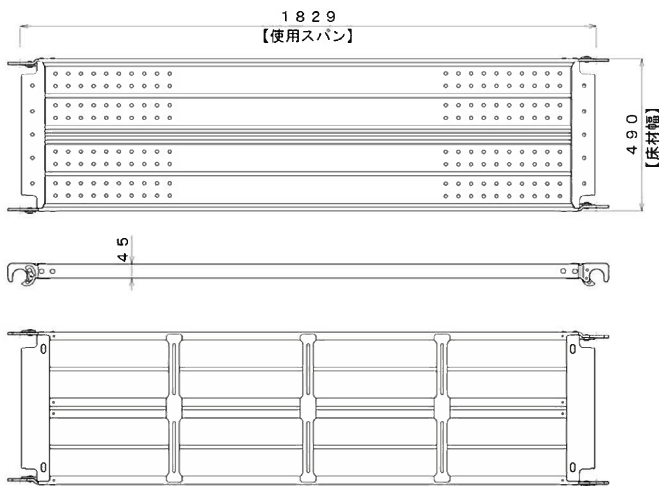
2. 反対側に移動し、同様にロックプレート
を押し上げ、建わくの横架材に預けます。



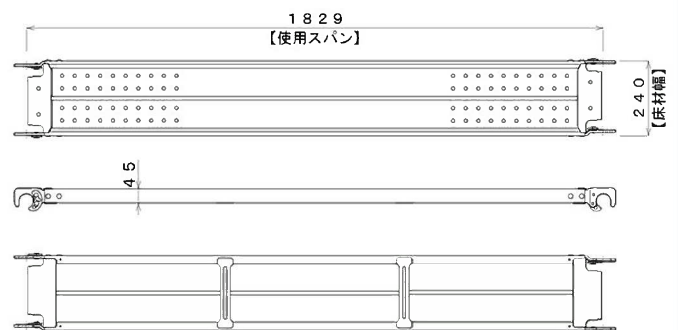
3. 鋼製足場板を取り外します。



[F S H R - 1 8 4 9 S L]

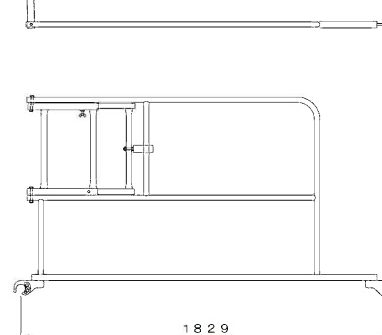


[F S H R - 1 8 2 4 S L]

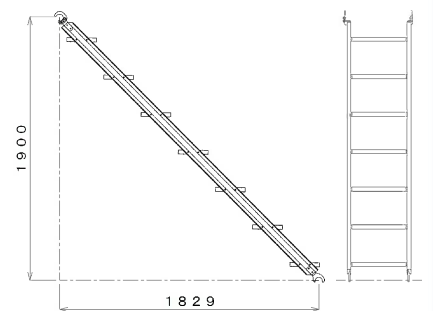


型 式	使用スパン (mm)	重量 (kg)
F S H R - 1 8 4 9 S L	1, 829	15. 2
F S H R - 1 5 4 9 S L	1, 524	13. 2
F S H R - 1 2 4 9 S L	1, 219	11. 1
F S H R - 9 4 9 S L	914	9. 2
F S H R - 6 4 9 S L	610	7. 1
F S H R - 1 8 2 4 S L	1, 829	8. 3
F S H R - 1 5 2 4 S L	1, 524	7. 4
F S H R - 1 2 2 4 S L	1, 219	6. 4
F S H R - 9 2 4 S L	914	5. 4
F S H R - 6 2 4 S L	610	4. 4

専用階段開口部手すり枠
[I Q K P R - 1 8 S K]



専用階段枠
[F N K - 1 9 S A L]



※隙間レス鋼製足場板 専用の階段枠、階段開口部手すり枠及び幅木を使用してください。

KYC 光洋機械産業株式会社

URL: <https://www.kyc.co.jp> E-mail: info@kyc.co.jp

本 社 〒541-0054 大阪市中央区南本町2-3-12 EDGE本町 TEL 06 (6268) 3190

東京支社 TEL 03(3534)8800

福岡支店 TEL 092(642)7330

沖縄営業所 TEL 098(916)7200

大阪支社 TEL 06(6266)8801

札幌営業所 TEL 011(764)9691

高松出張所 TEL 087(868)5700

名古屋支店 TEL 052(486)1321

仙台営業所 TEL 022(388)7666

広島支店 TEL 082(295)1106

新潟営業所 TEL 025(286)2125

技販子21-010-C