

KYC 熱交換塗料



タフコート

カーボンオフセット認証商品 D-42 (溶剤系塗料)
D-47 (水性塗料)



熱交換塗料ってなに？

熱交換塗料とは、塗料に含まれた機能性骨材の働きにより熱エネルギーを変換し、塗布物や周囲温度の上昇を防ぐものです。

また、周囲温度がおよそ25℃以下の場合、機能性骨材の働きが抑制され、一般塗料と同様に輻射熱などで温度は上昇します。

つまり！

夏だけでなく、一年中賢く働く

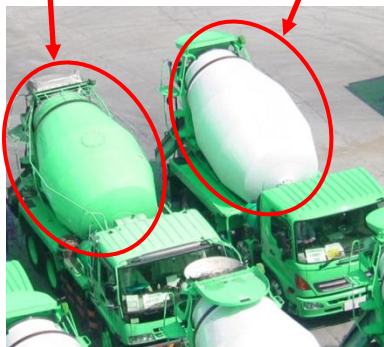
スマートペイントです！

KYC 光洋機械産業株式会社

アジテータ車ドラム塗布事例

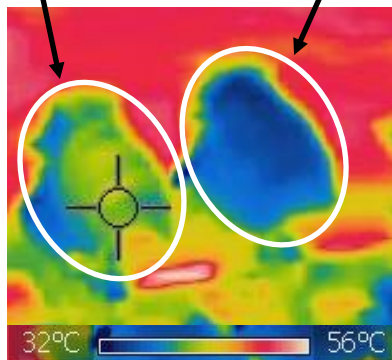
一般塗料

熱交換塗料



一般塗料

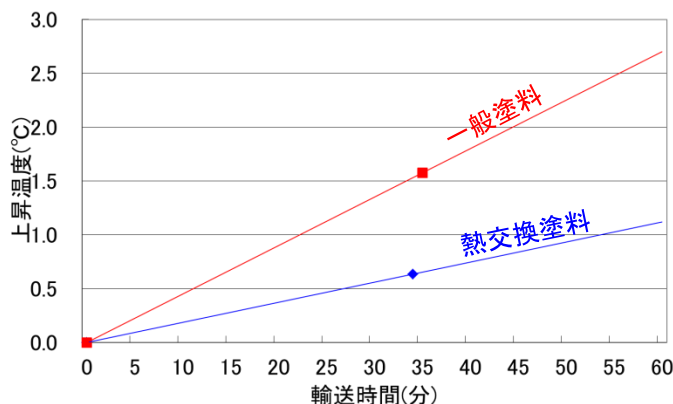
熱交換塗料



輸送中の生コン温度上昇比較

右のグラフは、輸送中の生コン温度上昇の比較グラフです。
それぞれのアジテータ車ドラムに熱交換塗料、普通塗料を塗布した車両で比較しました。
熱交換塗料の効果がよく表れています。

※本データは実際に実験を行った際のデータです。
この値を保証するものではありません。また、色や塗料の種類により値は大きく変動する可能性があります。



2回の輸送データの平均値をプロットし、温度上昇と輸送時間の関係性を比較のために直線で表しました。

特徴

反射による遮熱ではなく熱交換なので
①汚れても効果は変わりません。

②濃色も対応可能です。

冬期など周囲温度がおよそ25℃以下の場合、一般塗料と同様の温度変化となります。

内容量/荷姿

	名称	内容量/荷姿
D-42	二液性アクリル ウレタン樹脂塗料	主剤: 10kg/18Lグリス缶 硬化剤: 2.5kg/5L TF缶
D-47	一液水性アクリル 樹脂塗料	12kg/ペール缶

KYC 光洋機械産業株式会社

URL: <http://www.kyc.co.jp> E-mail: bus@kyc.co.jp

20130130_CLP0002

本社 〒541-0054 大阪市中央区南本町2-3-12 エイディビル TEL 06 (6268) 3192

東京支社 TEL 03(3534)8800

大阪支社 TEL 06(6266)8801

名古屋支店 TEL 052(486)1321

高松支店 TEL 087(868)5700

広島支店 TEL 082(295)1106

福岡支店 TEL 092(642)7330

札幌営業所 TEL 011(764)9691

仙台営業所 TEL 022(388)7666

新潟営業所 TEL 025(286)2125

静岡営業所 TEL 054(284)5661

鹿児島営業所 TEL 099(255)5357

沖縄出張所 TEL 098(875)5191

製造元: アルバー工業株式会社